

## Утверждена

(наименование документа об утверждении, включая наименования органов государственной власти или

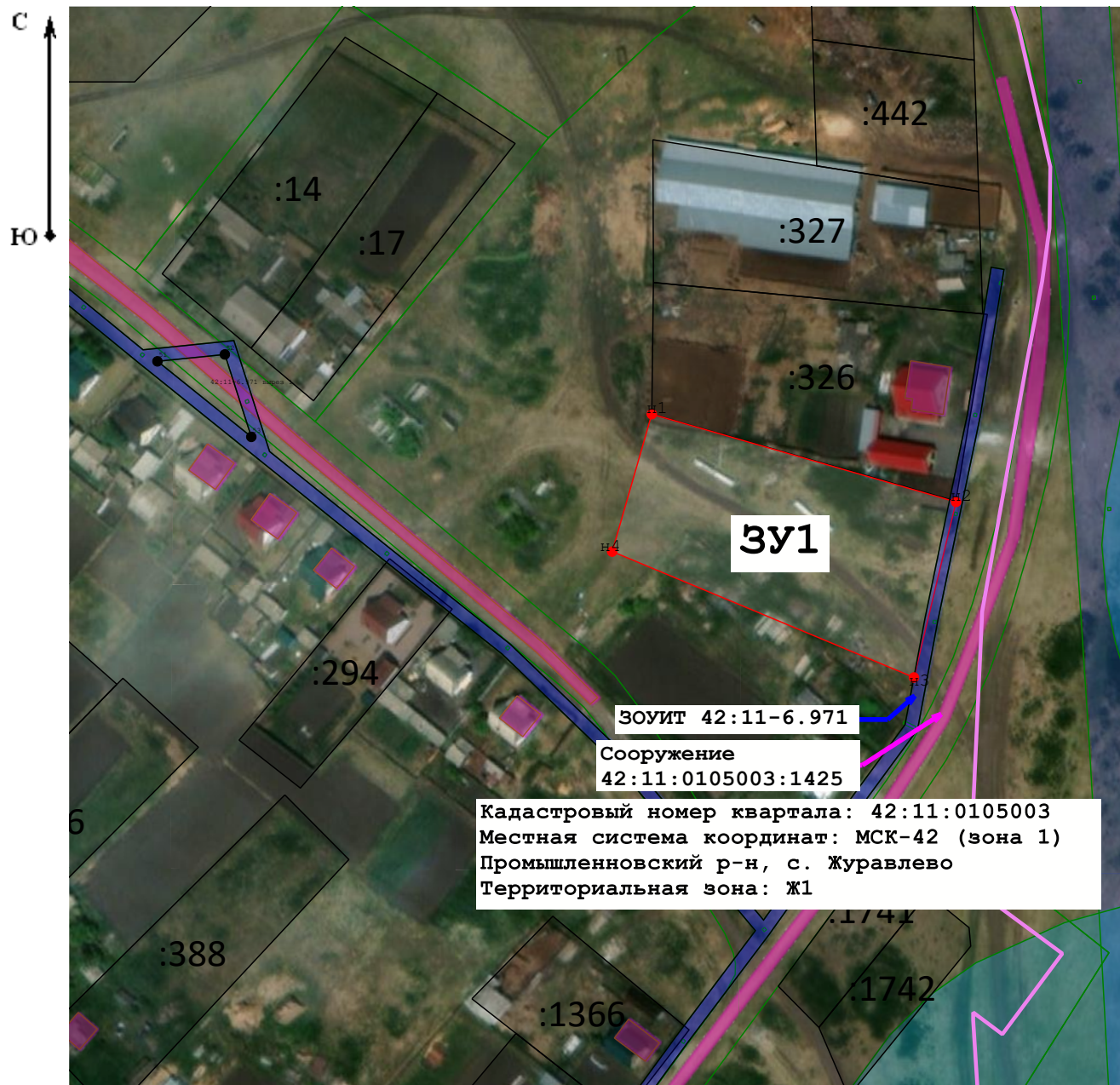
органов местного самоуправления, принявших решение об утверждении схемы или

подписавших соглашение о перераспределении земельных участков)

от \_\_\_\_\_ № \_\_\_\_\_

### Схема расположения земельного участка или земельных участков на кадастровом плане территории

<b>Площадь земельного участка</b> 4 998 м <sup>2</sup> (указывается проектная площадь образуемого земельного участка, вычисленная с использованием федеральной государственной географической информационной системы, обеспечивающей функционирование национальной системы пространственных данных, которой является федеральная государственная географическая информационная система "Единая цифровая платформа "Национальная система пространственных данных" (далее - информационная система), или иных технологических и программных средств с округлением до 1 квадратного метра. Указанное значение площади земельного участка может быть уточнено при проведении кадастровых работ не более чем на десять процентов)		
<b>Обозначение характерных точек границ</b>	<b>Координаты, м</b> (указываются в случае подготовки схемы расположения земельного участка с использованием информационной системы или иных технологических и программных средств. Значения координат, полученные с использованием указанных технологических и программных средств, указываются с округлением до 0,01 метра)	
	<b>X</b>	<b>Y</b>
	<b>1</b>	<b>2</b>
н1	560 982,83	1 274 654,18
н2	560 955,57	1 274 748,67
н3	560 901,02	1 274 735,60
н4	560 940,12	1 274 641,86
н1	560 982,83	1 274 654,18



Масштаб 1:2 000

#### Условные обозначения:

- - характерная точка границы вновь образуемого земельного участка, сведения о которой отсутствуют в ЕГРН
- - Вновь образованная часть границы, сведения о которой достаточны для определения ее местоположения
- - Существующая часть границы, имеющиеся в ЕГРН сведения о которой достаточны для определения ее местоположения
- - Граница кадастрового квартала
- :98 - Надписи кадастрового номера земельного участка
- 47:03:0605002 - Обозначение кадастрового квартала
- ЗОУИТ 42:11-6.971 - Охранная зона «ВЛ-10 кВ от ПС 35/10 кВ Прогресс Ф 10-17-М с ТП и ВЛ-0,4 кВ в составе: ВЛ-0,4 кВ от ТП №276 ф.1»
- Сооружение  
42:11:0105003:1425 - 7.4. сооружения дорожного транспорта